

Городской конкурс по информационным и компьютерным технологиям
«Поиск-НИТ»
Городской конкурсной программы «Новые вершины»
2021

Примерные вопросы онлайн викторины

Вопрос 1

Применение двоичной системы счисления в вычислительной технике обусловлено:

Выберите один ответ:

- Спецификой изготовления и принципами работы электронных схем
- Особенности программного обеспечения
- Размерами компьютера

Вопрос 2

Хостинг это ...

Выберите один ответ:

- Сайт
- Услуга передачи данных
- Услуга предоставления пространства на сервере для хранения файлов
- Веб страница

Вопрос 3



**Процессор – одна из основных характеристик компьютера.
Какая основная характеристика быстродействия процессора?**

Выберите один ответ:

- Тактовая частота
- Объем кэш памяти
- Количество ядер
- Частота шины

Вопрос 4

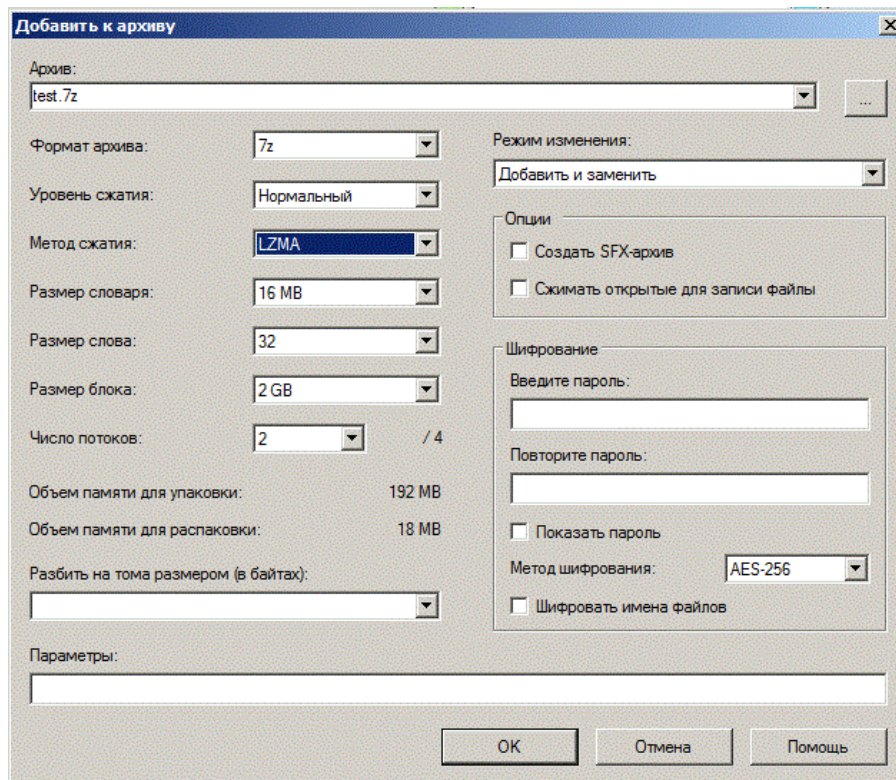
Определите по имени файла, какие вложения в электронной почте являются потенциально вредоносными для вашего компьютера?

Выберите ВСЕ правильные варианты ответов:

- Photo_Saturna.bat
- 8b7aa6a4eb710498cb1805091d9730de.mp3
- IMG_666.JPEG
- ВеселаяПанда.jpg.exe

Вопрос 5

На картинке изображено окно ...



Выберите один ответ:

- создания архива
- сжатия
- создание документа word
- создание массива

Вопрос 6

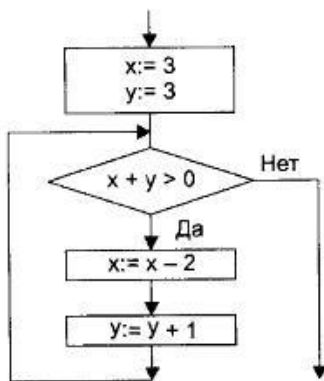
Если URL адрес страницы начинается с **https://**, а не с **http://**,
- это означает, что...

Выберите один ответ:

- соединение с этим сайтом - скоростное
- передаваемые данные подвергаются шифрованию
- сайт использует упрощенную версию протокола HTTP для мобильных устройств

Вопрос 7

Укажите значение переменной **y** после выполнения алгоритма:



Выберите один ответ:

- 10
- 8
- 7
- 9

Вопрос 8

Набор картриджей для какого типа принтера изображен на картинке?



Выберите один ответ:

- Сублимационный
- Струйный
- Лазерный
- Матричный

Вопрос 9

База данных содержит информацию о собаках из клуба собаководства: кличка, порода, дата рождения, пол, количество медалей за участие в выставках.

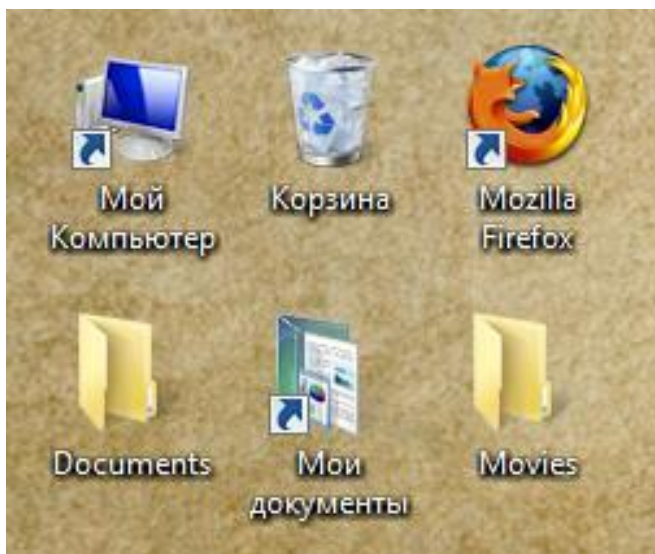
Какие типы должны иметь поля?

Выберите один ответ:

- текстовое, текстовое, дата, числовое, числовое
- текстовое, текстовое, дата, логическое, числовое
- текстовое, текстовое, дата, логическое, текстовое
- текстовое, текстовое, числовое, текстовое, числовое

Вопрос 10

Выберите объекты, расположенные на рабочем столе под управлением операционной системы Windows и являющиеся папками.

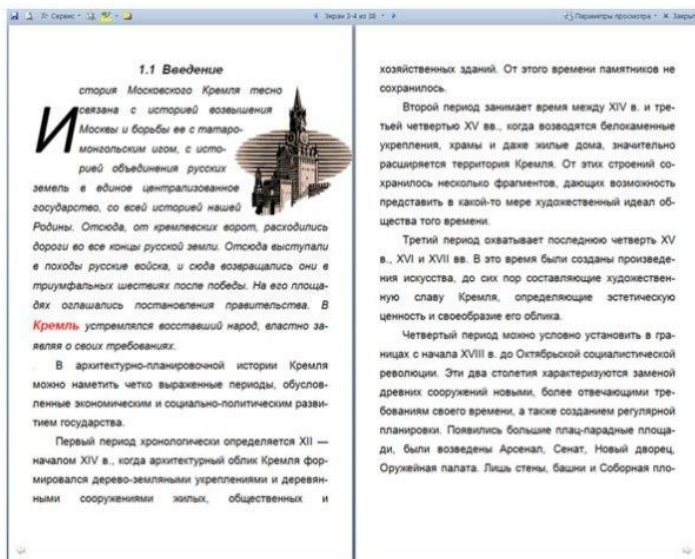


Выберите один или несколько ответов:

- Mozilla Firefox
- Мои документы
- Documents
- Movies
- Корзина
- Мой компьютер

Вопрос 11.

Какой режим просмотра документа изображен на рисунке?



Выберите один ответ:

- Разметка страницы
- Структура
- Черновик
- Чтение

Вопрос 12

Укажите значение, которое отобразится в выделенной ячейке. Формула ячейки: $C3 * C4 + C5 * C6$

The image shows a Microsoft Excel spreadsheet titled "Данные о продажах". The spreadsheet has columns A through G and rows 1 through 11. The data is as follows:

	A	B	C	D	E	F	G
1		Продажи товаров					
2	№	Наименование	К-во, шт				
3	1	Товар 1	2				
4	2	Товар 2	3				
5	3	Товар 3	1				
6							
7			$=C3 * C4 + C5 * C6$				
8							
9							
10							
11							

Выберите один ответ:

- 6
- Отобразится сообщение об ошибке
- 4
- 3
- 5

Ответы

1. Спецификой изготовления и принципами работы электронных схем
2. Услуга предоставления пространства на сервере для хранения файлов
3. Тактовая частота
4. ВеселаяПанда.jpg.exe, Photo_Saturna.bat
5. Создания архива
6. Передаваемые данные подвергаются шифрованию
7. 9
8. Струйный
9. Текстовое, текстовое, дата, логическое, числовое
10. Documents, Movies
11. Чтение
12. 6